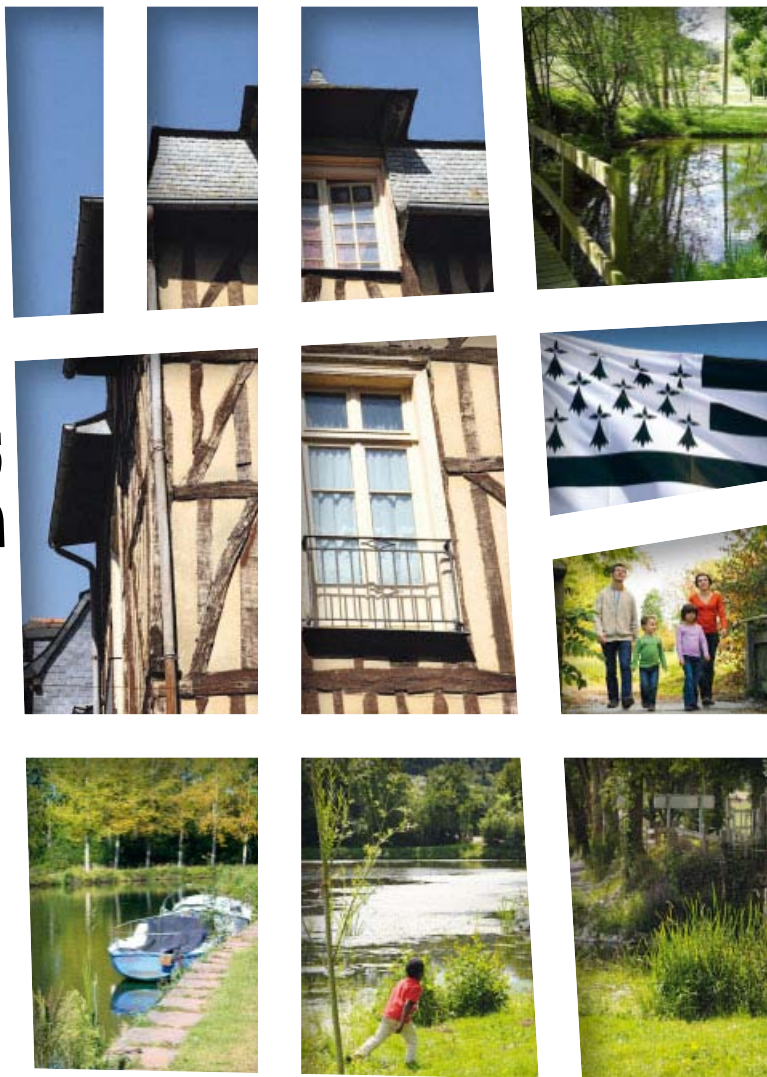




Balades en

Pays de Rennes



Adresses utiles Légende et pictos

- Point de départ
- Parking
- Numéro de repère pas à pas
- Aire de pique-nique
- Aire de jeux
- Observatoire à oiseaux
- Espace de loisirs et/ou baignade surveillée
- Information/accueil
- Panorama, point de vue
- Château, manoir ouvert au public
- Château, manoir fermé au public
- Patrimoine bâti
- Site ou patrimoine industriel
- Petit patrimoine (lavoir, pont...)
- Parcs et jardins
- Espaces naturels
- Église et/ou monument religieux
- Croix et calvaires
- Verger, prairie, bois, clairière
- Balisage
- Accès poussette

Offices de Tourisme du Pays de Rennes

■ Office de Tourisme et des congrès de Rennes Métropole****

11, rue Saint-Yves
 CS 26 410
 35 064 Rennes cedex
 Tél : 02 99 67 11 11
infos@tourisme-rennes.com
www.tourisme-rennes.com

■ Office de Tourisme du Pays de Châteaugiron*

Pour venir : Le Château
 Pour nous écrire :
 16 rue de Rennes
 35 410 Châteaugiron
 Tél : 02 99 37 89 02
office.tourisme@cc-payschateaugiron.fr
www.tourisme-payschateaugiron.fr

■ Office de Tourisme de Bruz*

11, place du Docteur Joly
 35 170 Bruz
 Tél : 02 99 05 56 56
office.de.tourisme.bruz@wanadoo.fr
www.ville-bruz.fr

■ Point I du Pays d'Aubigné

Étang de Boulet - La Bijouterie
 35 440 Feins
 Tél : 02 99 69 70 69
contact@pays-aubigne.fr
www.pays-aubigne.fr

Organismes du tourisme

■ Comité Départemental du Tourisme Haute Bretagne Ille et Vilaine

5, rue du Pré Botté
 35 101 RENNES Cedex 3
www.bretagne35.com

■ Comité Régional du Tourisme

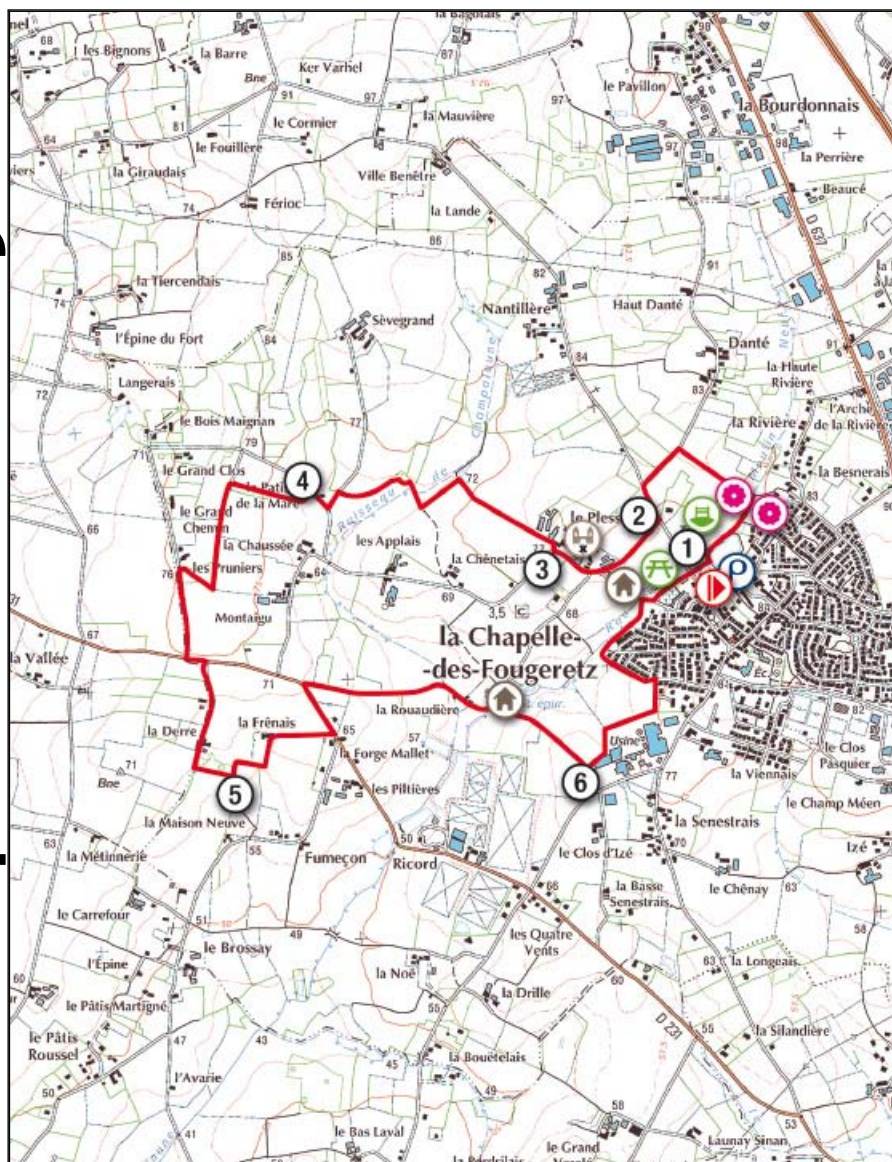
1, rue Raoul Ponchon
 35 069 Rennes cedex
www.tourismebretagne.com

Organismes de la randonnée pédestre

■ Comité Départemental de la Randonnée Pédestre d'Ille et Vilaine (CDRP 35)

Maison départementale des sports
 13B, avenue Cucillé
 35 065 Rennes cedex
 Tél : 02 99 54 67 61
coderando35@wanadoo.fr

La Chapelle-des-Fougeretz



Parking de l'étang des Matelons

Bleu + flèches en bois aux intersections

Parking de l'étang des Matelons

Accessible

Lors de cette balade, de nombreux éléments témoignent de l'identité nature de la Chapelle-des-Fougeretz. Ainsi, vous arpenterez l'étang de Matelon, le jardin marocain, le verger et les jardins familiaux avant de découvrir le patrimoine bâti chapellois comme le manoir du Haut Plessis.

Du parking, se diriger vers l'étang de Matelon. Vous commencez cette balade en empruntant le sentier d'interprétation des Quatre Saisons.

- 1** Franchir le ruisseau à droite en empruntant la passerelle et longer l'étang sur la gauche. Suivre le chemin ombragé qui passe entre les jardins familiaux et le jardin marocain. Les jardins familiaux traversés, poursuivre sur la gauche pour déboucher sur une petite route. Tourner alors à gauche. À l'intersection suivante, tourner à gauche et parcourir 150 mètres.
- 2** S'engager sur le chemin à droite qui débouche au lieu-dit du Haut Plessis où l'on peut remarquer le manoir. Ce corps de logis, construit en pierre de granit et de schiste, est doté d'un porche d'entrée ouvragé en terre. Suivre la petite route sur la droite.
- 3** Dans le virage, continuer tout droit sur le chemin empierré et tourner à gauche en lisière de champ. Prendre ensuite le chemin bocager transversal à droite. Déboucher sur la route de Sevegrand et la suivre sur la gauche. Au croisement, prendre à droite la route menant au Verger-Aubry.
- 4** Au niveau du hameau, prendre le chemin bocager sur la gauche pour arriver dans le village du Pâtis de la Mare. Il faudra tourner à gauche sur un chemin bocager qui débouche sur la route, au lieu-dit les Pruniers. Suivre alors la route sur la gauche. Au prochain carrefour, tourner à gauche et parcourir 60 mètres avant de tourner à droite, sur la route de la Derre. Une fois la dernière propriété du hameau passée, emprunter le chemin bocager à gauche.
- 5** Quitter le circuit principal qui prend à droite, pour prendre le chemin de gauche vers la Fresnais. Poursuivre sur la voie de desserte du hameau pour déboucher sur la route qu'il faut suivre à gauche sur environ 200 mètres. Tourner à droite sur un chemin de terre et le suivre jusqu'à la Rouaudière où se situe le pont romain. Sortir du hameau et tourner à droite sur un chemin en direction de la zone d'activités des Longrais.

- 6** Au niveau de l'usine, prendre le chemin sur la gauche pour longer la zone d'activités. À l'entrée du bourg, suivre la rue du Plessis Carrel à gauche pour emprunter l'allée piétonne qui borde le lotissement. Traverser la rue du Moulin Neuf, longer le cimetière et franchir la rue de Matelon pour regagner le point de départ.



À Voir

Kiosque à musique.
Verger.
Jardin marocain.
Jardins familiaux.
Manoir du Haut Plessis.
Pont romain.